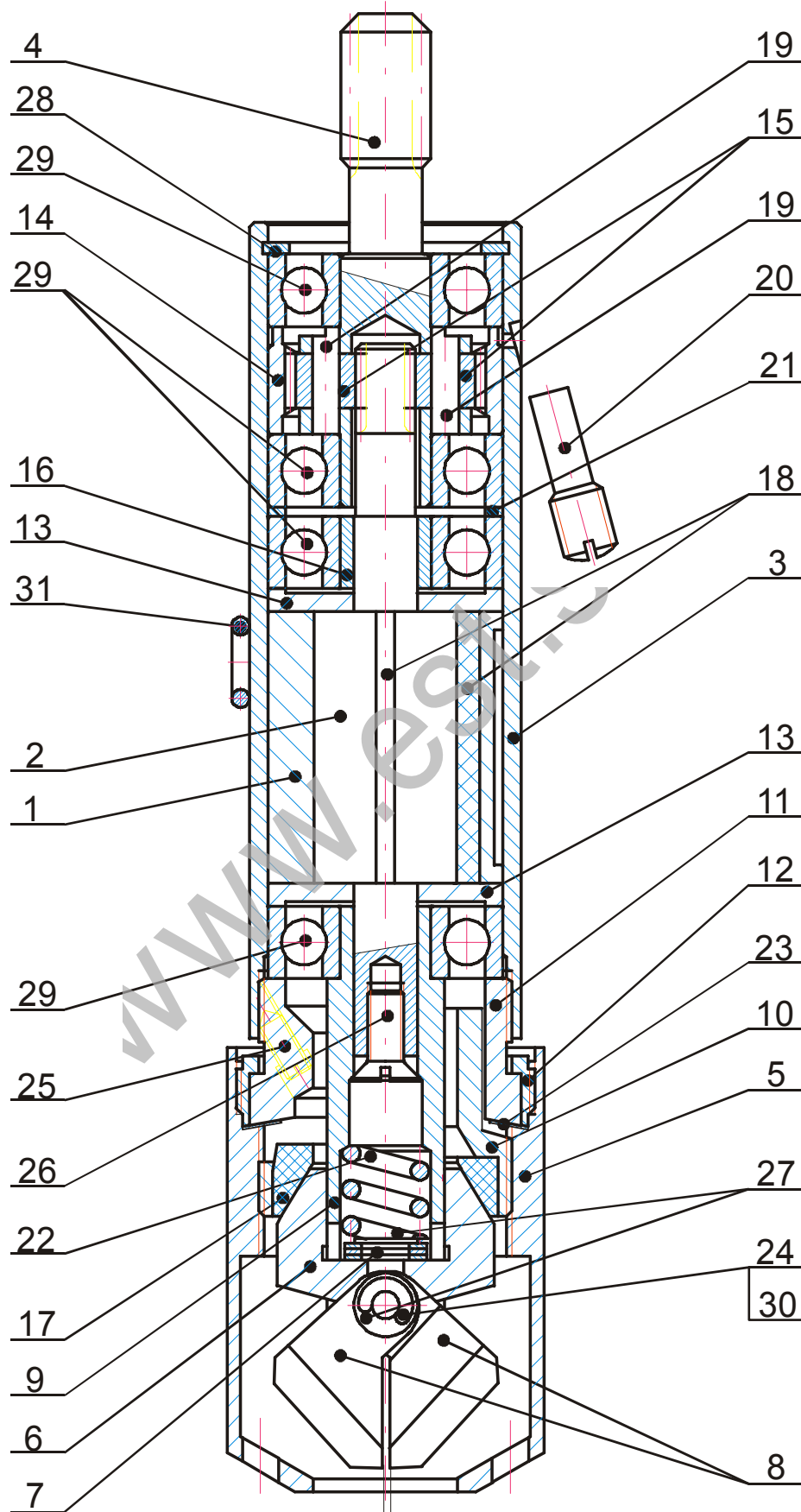


SPECIFIKACE NÁHRADNÍCH DÍLŮ PD1

Hnací jednotka (obr. 2)

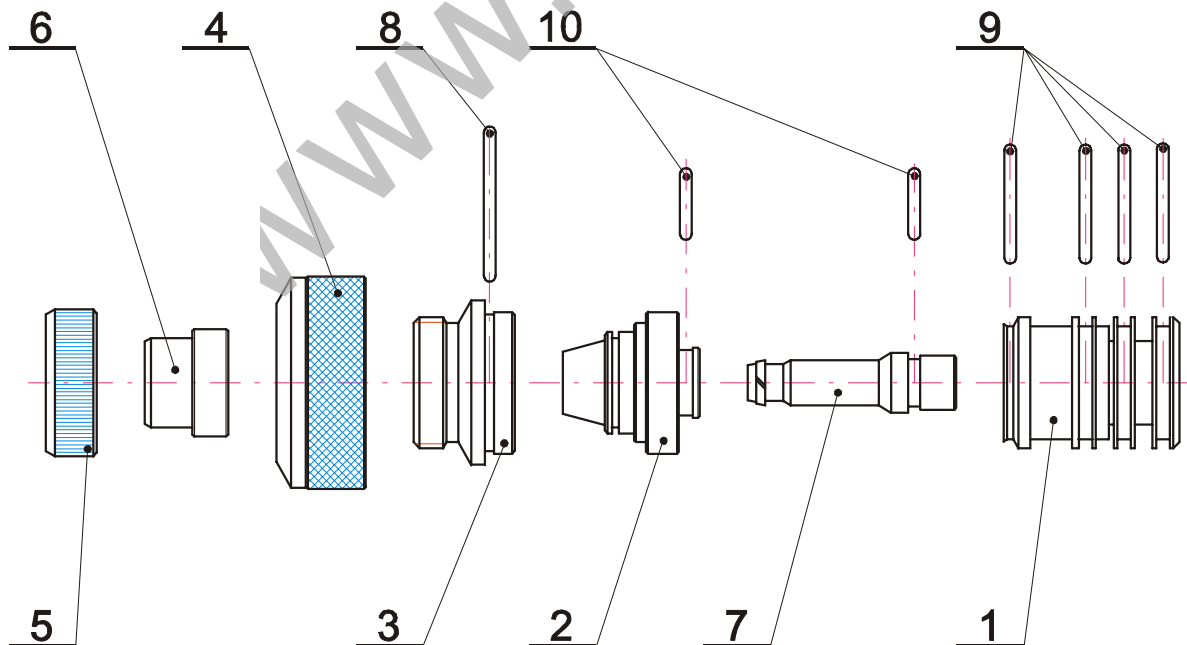
POŘADOVÉ ČÍSLO	NÁZEV	IDENTIFIKAČNÍ ČÍSLO		POČET KUSŮ
		STARÉ	NOVÉ	
—	Hnací jednotka	5159 031017 353	931 017	1
1	Stator AD 3	5150 031076 353	831 076	1
2	Rotor AD 3	5150 031077 353	831 077	1
3	Plášť AD 3	5150 031078 353	831 078	1
4	Šnek	5150 030363 353	830 363	1
5	Kryt regulace 3	5150 031079 353	831 079	1
6	Kužel	5150 031134 353	831 134	1
7	Podložka	5150 030379 354	830 379	3
8	Závaží AD 3	5150 031082 353	831 082	2
9	Unašeč AD 3	5150 031083 354	831 083	1
10	Šroub brzdy	5150 031084 353	831 084	1
11	Šroub motoru	5150 031085 353	831 085	1
12	Šroub krytu	5150 031086 354	831 086	1
13	Bočnice	5150 031087 354	831 087	2
14	Kolo korunové	5150 030360 354	830 360	1
15	Planeta	5150 030362 354	830 362	2
16	Pouzdro ložiska	5150 030554 354	830 554	1
17	Kotouč brzdy	5150 031088 354	831 088	1
18	Křídlo A	5150 031089 354	831 089	4
19	Čep	5150 030361 354	830 361	2
20	Šroub zajišťovací	5150 030514 354	830 514	1
21	Podložka	5150 030558 354	830 558	1
22	Pružina	3151 110800 044	124 052	1
23	Pružina talířová	5150 030354 354	830 354	1
24	Čep	5150 031027 354	831 027	1
25	Šroub M 3x8	3092 857030 080	114 119	1
26	Šroub M 4x10	3091 532040 100	114 043	1
27	Podložka 3,2	3112 102200 320	118 003	4
28	Kroužek 26	3111 739319 026	117 010	1
29	Ložisko UR 6000	3241 650000 000	140 014	4
30	Kroužek 2,3	3117 329000 230	117 016	2
31	Kroužek 6x2	2731 110140 620	105 065	2



Hořák (obr. 3)

POŘADOVÉ ČÍSLO	NÁZEV	IDENTIFIKAČNÍ ČÍSLO		POČET KUSŮ
		STARÉ	NOVÉ	
—	Hořák PD1	5159 032603 353	932 603	1
1	Injektor 4	5150 032608 353	832 608	1
2	Tryska	5150 032609 353	832 609	1
3	Sběrač	5150 031066 354	831 066	1
4	Maticice 33	5150 031067 354	831 067	1
5	Maticice 22	5150 031068 354	831 068	1
6	Hubice 20	5150 032613 354	832 613	1
7	Vložka 2,5	5150 031071 353	831 071	1
	Vložka 3,0	5150 031072 353	831 072	1
	Vložka 3,15 *	5150 031073 353	831 073	1
8	Kroužek 22x2	2731 110142 220	105 077	1
9	Kroužek 16x2	2731 110141 620	105 073	4
10	Kroužek 8x2	2731 110140 820	105 066	2

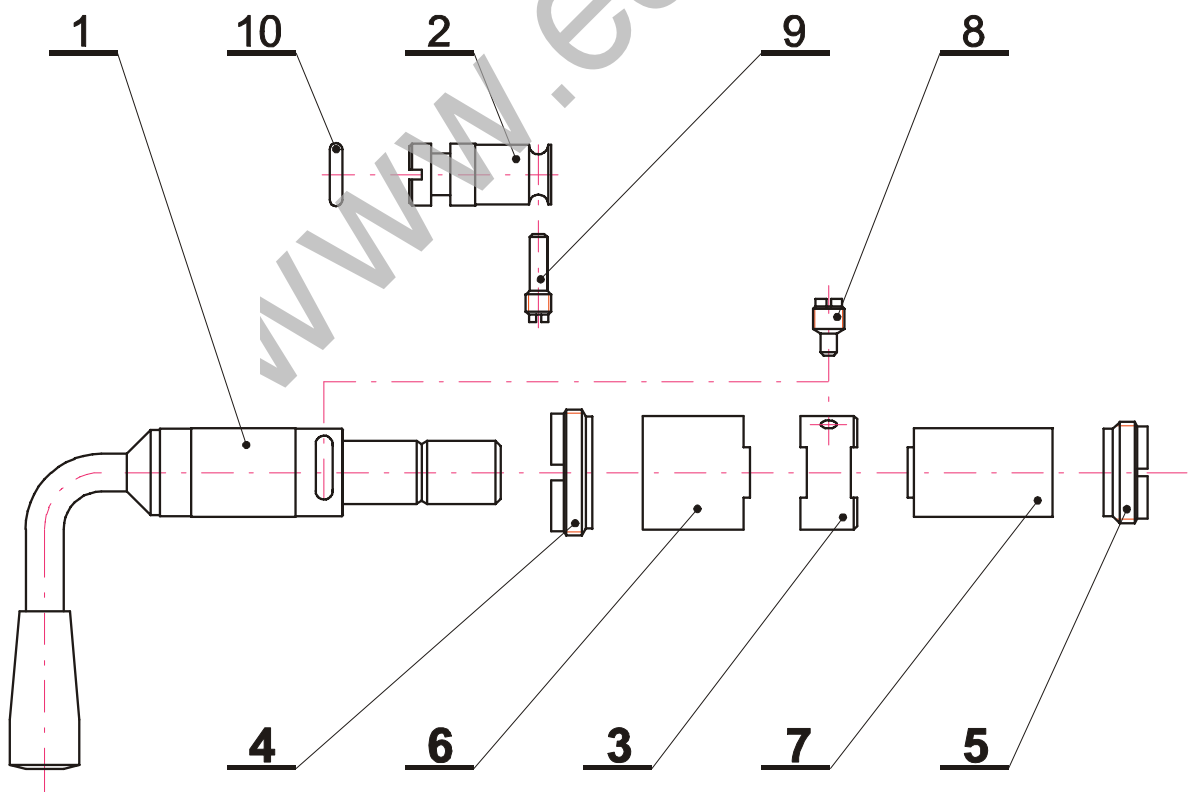
* - je dodáváno na zvláštní požadavek



Obr. 3

Rozvod plynů (obr. 4)

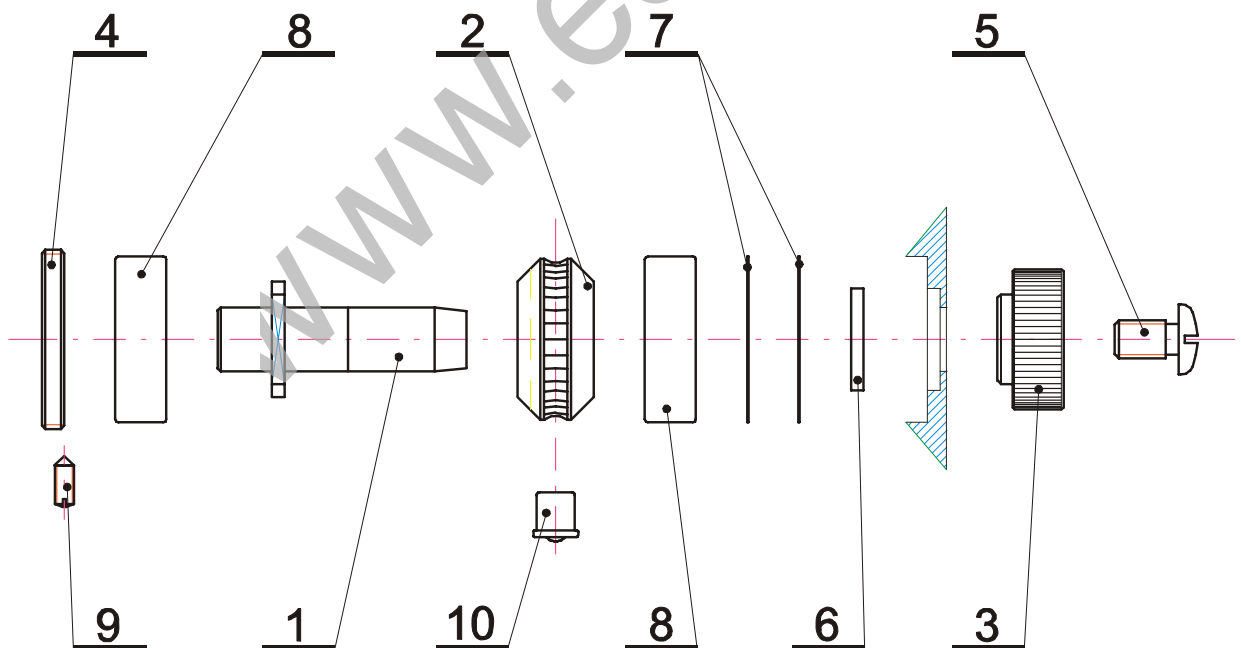
POŘADOVÉ ČÍSLO	NÁZEV	IDENTIFIKAČNÍ ČÍSLO		POČET KUSŮ
		STARÉ	NOVÉ	
—	Rozvod plynů	5159 032602 353	932 602	1
1	Klíč rozvodu	5159 032728 354	932 728	1
2	Škrtič	5150 031049 354	831 049	1
3	Spojka rozvodu	5150 031050 354	831 050	1
4	Šroub 20	5150 031051 354	831 051	1
5	Šroub 16	5150 031052 354	831 052	1
6	Vložka A	5150 031053 353	831 053	1
7	Vložka OG	5150 031054 353	831 054	1
8	Šroub 5	5150 031055 354	831 055	1
9	Šroub 4	5150 031056 354	831 056	1
10	Kroužek 6x2	2731 110140 620	105 065	1



Obr. 4

Předloha (obr. 5)

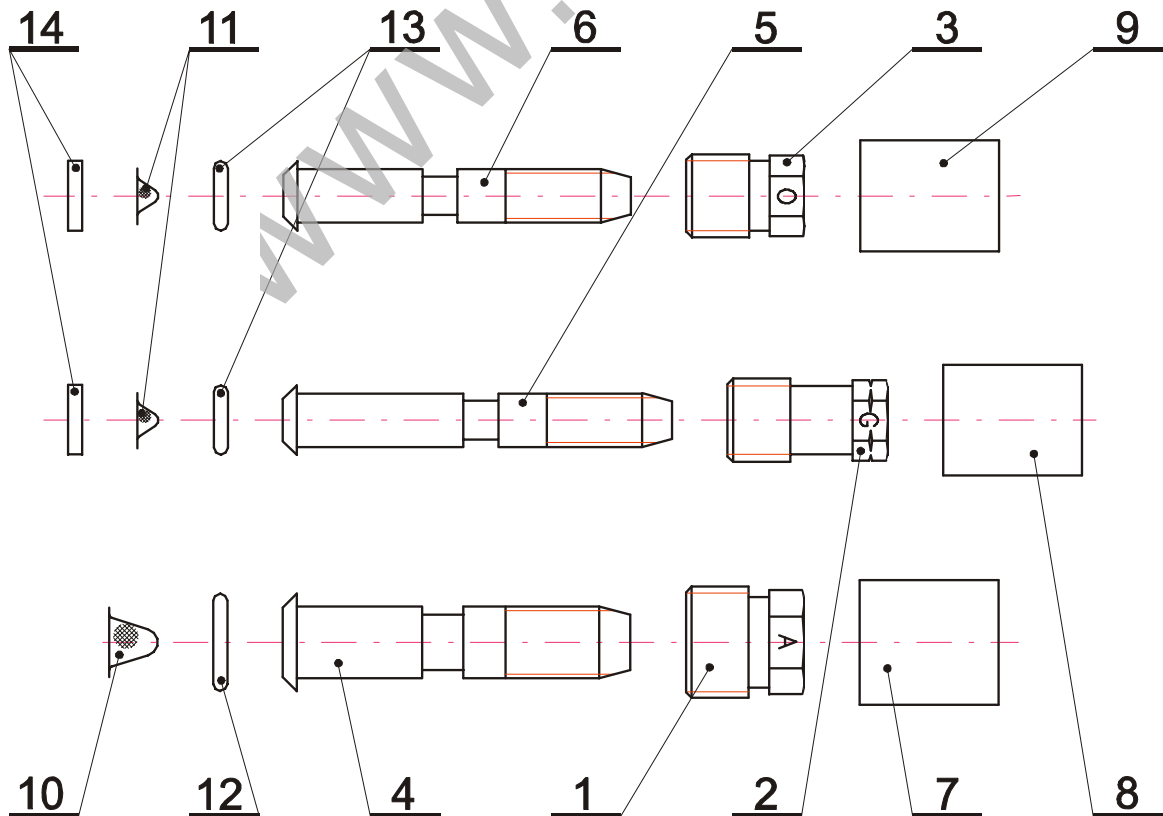
POŘADOVÉ ČÍSLO	NÁZEV	IDENTIFIKAČNÍ ČÍSLO		POČET KUSŮ
		STARÉ	NOVÉ	
—	Předloha	5159 032605 354	932 605	1
1	Hřídel	5150 031105 354	831 105	1
2	Kolo šnekové	5150 031132 353	831 132	1
3	Kolo	5150 032616 354	832 616	1
4	Víko	5150 031107 354	831 107	1
5	Šroub	5150 030598 354	830 598	1
6	Ucpávka	5150 031108 354	831 108	1
7	Podložka	5150 030614 354	830 614	3
8	Ložisko UR 6000	3241 650000 000	140 014	2
9	Šroub 3x8	3092 857030 080	114 119	1
10	Zátka 6, typ č.01400	4251 113154 230	114 402	1



Obr. 5

Upínadla hadic (obr. 6)

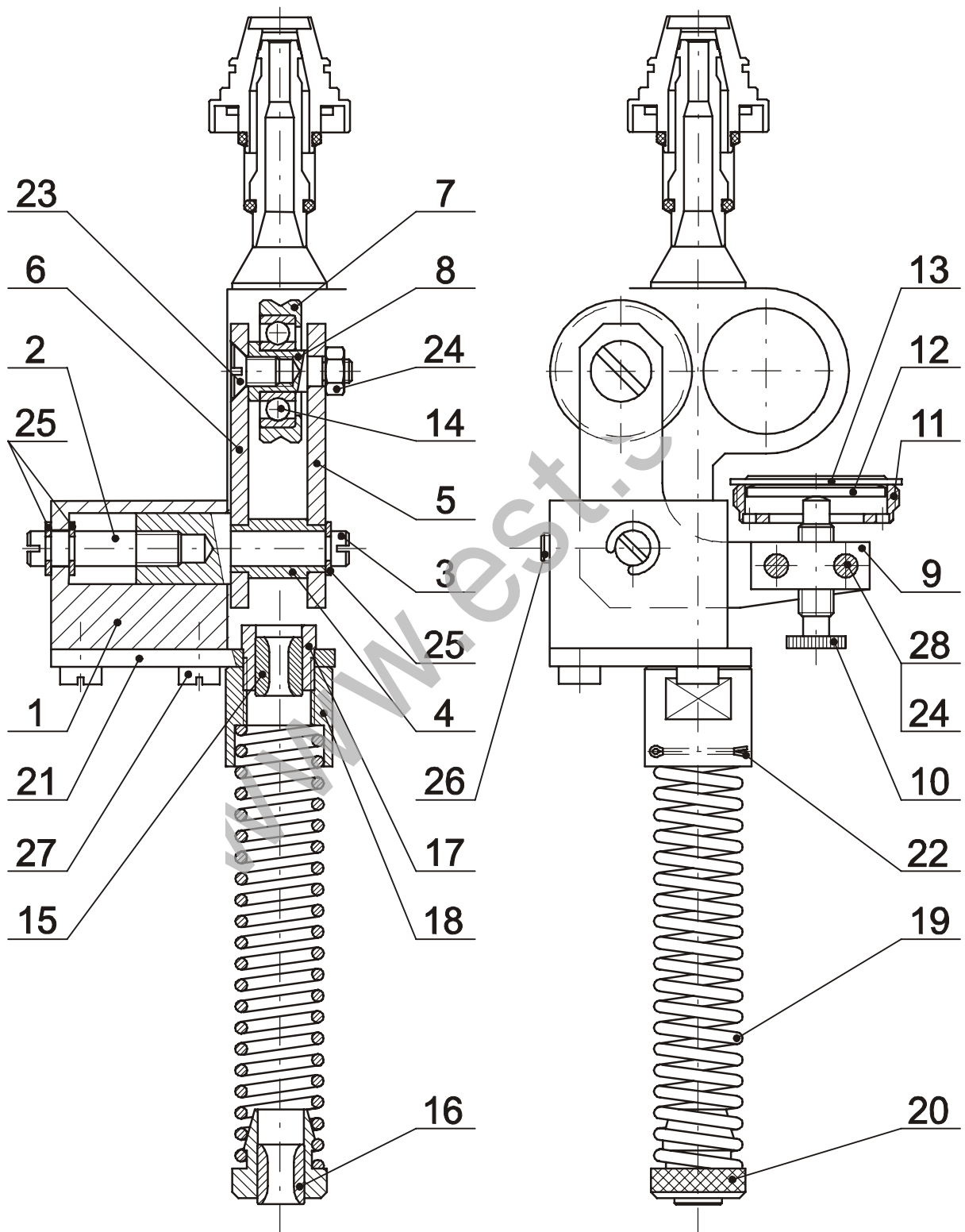
POŘADOVÉ ČÍSLO	NÁZEV	IDENTIFIKAČNÍ ČÍSLO		POČET KUSŮ
		STARÉ	NOVÉ	
1	Šroub A	5150 031057 354	831 057	1
2	Šroub G	5150 031058 354	831 058	1
3	Šroub O	5150 031059 354	831 059	1
4	Výústka A	5150 031060 354	831 060	1
5	Výústka G	5150 031061 354	831 061	1
6	Výústka O	5150 031062 354	831 062	1
7	Trubka vnější A	5150 030522 354	830 522	1
8	Trubka vnější G	5150 030523 354	830 523	1
9	Trubka vnější O	5150 030524 354	830 524	1
10	Sítka A	5150 030342 354	830 342	1
11	Sítka OG	5150 030343 354	830 343	2
12	Kroužek 10 x 2	2731 110102 000	105 063	1
13	Kroužek 6 x 2	2731 110140 620	105 065	2
14	Těsnění OG	5150 030528 354	830 528	2



Vstupní uzel (obr. 7)

POŘADOVÉ ČÍSLO	NÁZEV	IDENTIFIKAČNÍ ČÍSLO		POČET KUSŮ
		STARÉ	NOVÉ	
—	Vstupní uzel	5159 032604 343	932 604	1
1	Kostka	5150 032702 353	832 702	1
2	Čep	5150 032703 354	832 703	1
3	Těleso	5150 032704 353	832 704	1
4	Pouzdro	5150 032709 354	832 709	1
5	Bočnice	5150 032614 354	832 614	1
6	Bočnice	5150 032615 354	832 615	1
7	Kladka	5150 032617 354	832 617	1
8	Trn	5150 032725 354	832 725	1
9	Těleso	5150 032711 354	832 711	1
10	Šroub stavěcí	5150 031099 354	831 099	1
11	Šroubení	5150 032719 354	832 719	1
12	Podložka	5150 032718 354	832 718	1
13	Membrána	5150 032717 354	832 717	1
14	Ložisko	3241 559000 200	140 005	1
15	Průvlak 2,5	5150 031120 354	831 120	1
	Průvlak 3,0	5150 031121 354	831 121	1
	Průvlak 3,15*	5150 031122 354	831 122	1
16	Průvlak 4	5150 031123 354	831 123	1
17	Šroub vodící	5150 031093 354	831 093	1
18	Matice	5150 031098 354	831 098	1
19	Pružina	5150 031136 359	831 136	1
20	Koncovka	5150 031137 354	831 137	1
21	Držák	5150 032618 354	832 618	1
22	Závlačka 1,6x12	3113 281016 120	120 002	1
23	Šroub M 5x8	3091 532050 080	114 046	1
24	Matice M 4	3111 201710 400	115 012	3
25	Pojistný kroužek 4	3117 329000 400	117 020	3
26	Šroub M 5x10	3095 430254 510	114 175	1
27	Šroub M 4x35	3091 317040 350	114 022	4
28	Šroub M 4x22	3091 317040 220	114 020	2

* - je
dodáváno
na zvláštní
požadavek



Speciální montážní nářadí (obr. 8)

POŘADOVÉ ČÍSLO	NÁZEV	IDENTIFIKAČNÍ ČÍSLO		POČET KUSŮ
		STARÉ	NOVÉ	
1	Vytahovák	5159 031003 359	931 003	1
2	Stahovák	5159 032751 354	932 751	1
3	Klíč speciál	5159 031005 354	931 005	1
4	Klíč trubkový	5159 031006 354	931 006	1
5	Klíč	5150 030390 354	830 390	1
6	Klíč	5150 032748 354	832 748	1
7	Drátky čisticí	5159 030391 354	930 391	1
Komunální nářadí a doplňky prvního vybavení (dále se již nedodává)				
8	Kazeta PD 1 kompletní			
9	Rozpěra víka kazety			
10	Brašna plátěná			
11	Návod pro obsluhu a údržbu			
12	1 ks vzorku nástřiku			
13	Klíč 19/22 ČSN 23 0610			
14	Klíč 13/17 ČSN 23 0610			
15	Klíč 5,5/7 ČSN 23 0610			
16	Šroubovák, břit 9x1,2			
17	Šroubovák, břit 4,5x0,6			
18	Krabička mazacího loje			
19	Krabička vazeliny			

